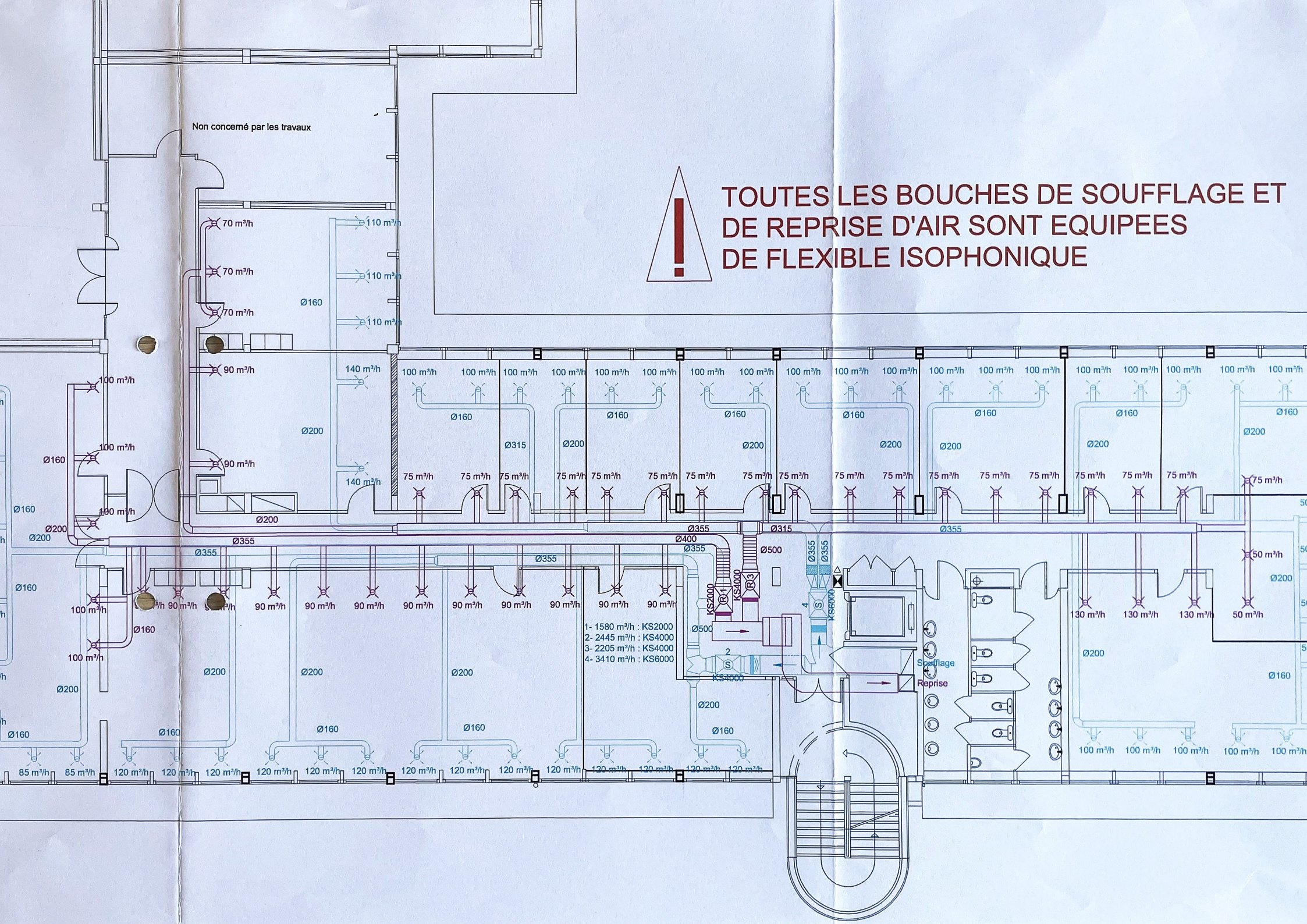


Non concerné par les travaux



TOUTES LES BOUCHES DE SOUFFLAGE ET
DE REPRISE D'AIR SONT EQUIPEES
DE FLEXIBLE ISOPHONIQUE



- 1- 1580 m³/h : KS2000
- 2- 2445 m³/h : KS4000
- 3- 2205 m³/h : KS4000
- 4- 3410 m³/h : KS6000